

КАРЬЕРНЫЙ ГУСЕНИЧНЫЙ ЭКСКАВАТОР **SY1250H**

МОЩНОСТЬ ДВИГАТЕЛЯ

567 кВт (771 л.с.) при 1800 об/мин

ЭКСПЛУАТАЦИОННАЯ МАССА

125000 кг

ДЛИНА СТРЕЛЫ

7600 мм

ДЛИНА РУКОЯТИ

3400 мм

ОБЪЕМ КОВША

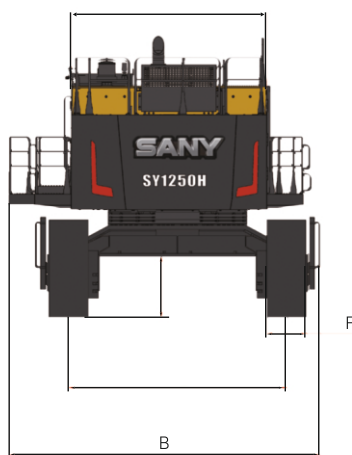
7 / 8 м³



МОЩНЫЕ И НАДЕЖНЫЕ МЕХАНИЗМЫ ДЛЯ МАСШТАБНЫХ ПРОЕКТОВ

ГАБАРИТНЫЕ РАЗМЕРЫ

SY1250H

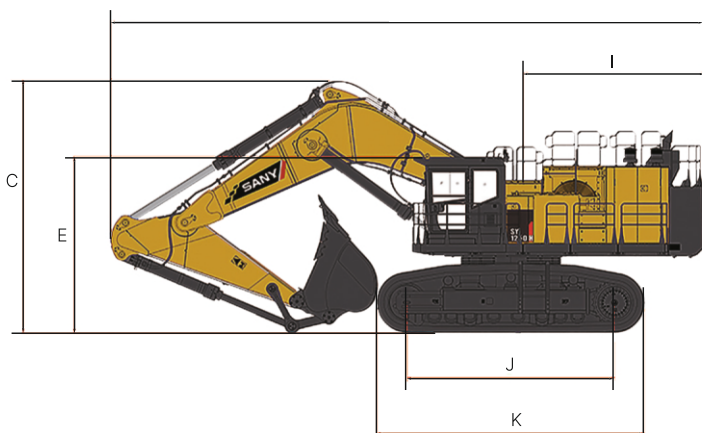


A	Габаритная длина	14710 мм
B	Габаритная ширина	5560 мм
C	Габаритная высота	6260 мм
D	Ширина по кабине машины	3500 мм
E	Габаритная высота (до верха кабины)	4375 мм
F	Ширина башмака по стандарту	700 мм
G	Колея гусеничного хода	3900 мм
H	Дорожный просвет	1085 мм
I	Радиус поворота задней части платформы	4950 мм
J	Опорная длина гусеницы	5150 мм
K	Длина гусеничного хода	6630 мм

ХАРАКТЕРИСТИКИ

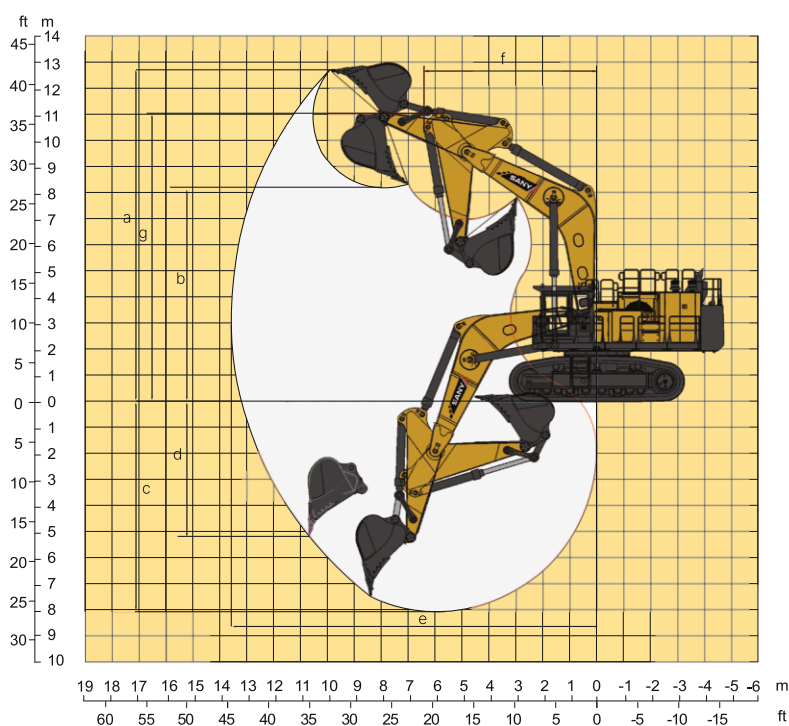
SY1250H

Скорость передвижения	3.5 / 2.4 км/ч
Скорость поворота платформы	5.5 об/мин
Преодолеваемый подъем	70% (35°)
Удельное давление на грунт	148 кПа
Усилие отрыва ковша	605 кН
Усилие резания рукояти	475 кН



РАБОЧИЕ ЗОНЫ

SY1250H



a	Максимальная высота копания	12550 мм
b	Максимальная высота выгрузки	7945 мм
c	Максимальная глубина копания	8065 мм
e	Максимальный радиус копания	13335 мм
f	Минимальный радиус поворота	6550 мм

КОМПЛЕКТАЦИИ

SY1250H

Двигатель	Cummins / QSK23
Гидронасос	Kawasaki / K7V280DTH
Распределитель	Kawasaki / KMX36NAE
Ходовой редуктор	KYB / MSF340VP
Поворотный редуктор	Kawasaki / RG27D25E2
Цилиндр	SANY
Электронная система	SANY
Ширина башмака	700 мм