

КОМПАКТНЫЙ ГУСЕНИЧНЫЙ ЭКСКАВАТОР SY135C

МОЩНОСТЬ ДВИГАТЕЛЯ

73 кВт (99.3 л.с) при 2100 об/мин

ЭКСПЛУАТАЦИОННАЯ МАССА

13500 кг

ДЛИНА СТРЕЛЫ

4600 мм

ДЛИНА РУКОЯТИ

2500 мм

ОБЪЕМ КОВША

0.6 м³

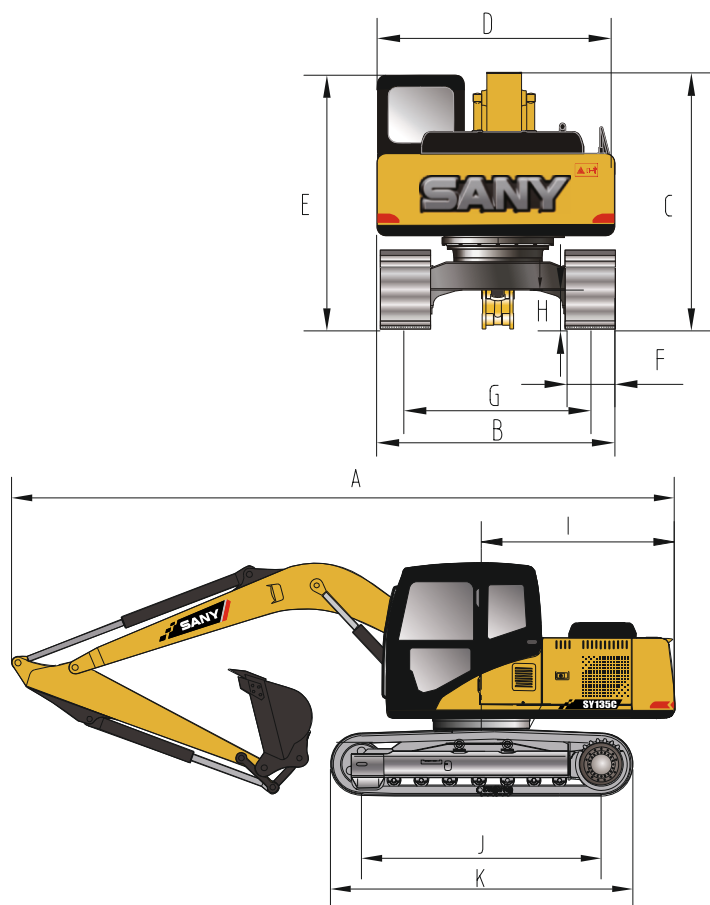
**ОДНОПОТОЧНАЯ ГИДРОЛИНИЯ
В СТАНДАРТНОЙ КОМПЛЕКТАЦИИ**



БОЛЬШАЯ МОЩНОСТЬ ПРИ ВЫСОКОЙ МАНЕВРЕННОСТИ

ГАБАРИТНЫЕ РАЗМЕРЫ

SY135C



A	Габаритная длина	7700 мм
B	Габаритная ширина	2550 мм
C	Габаритная высота (в транспорте)	2815 мм
D	Ширина по кабине машины	2490 мм
E	Габаритная высота (до верха кабины)	2740 мм
F	Ширина башмака по стандарту	500 мм
G	Колея гусеничного хода	1990 мм
H	Дорожный просвет	425 мм
I	Радиус поворота задней части платформы	2240 мм
J	Опорная длина гусеницы	2930 мм
K	Длина гусеничного хода	3665 мм

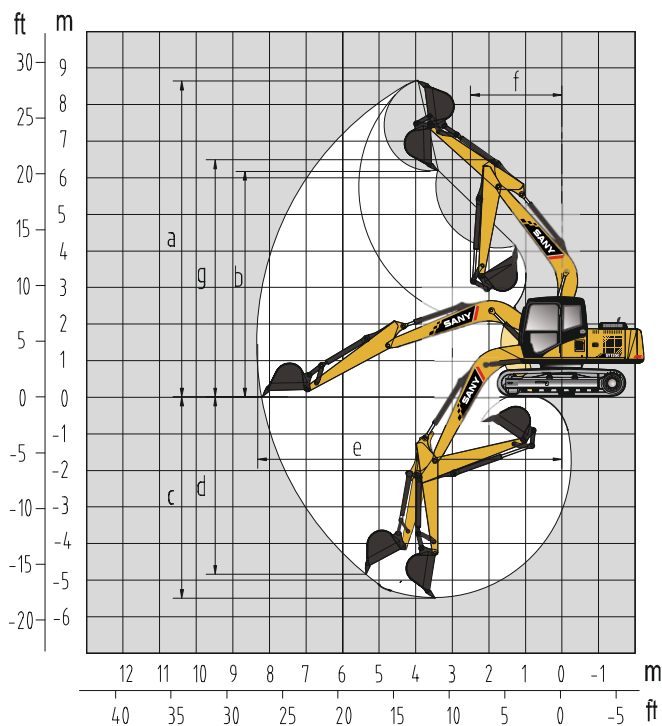
ХАРАКТЕРИСТИКИ

SY135C

Скорость передвижения	5.5 / 3.5 км/ч
Скорость поворота платформы	12 об/мин
Преодолеваемый подъем	70%(35°)
Удельное давление на грунт	41.7 кПа
Усилие отрыва ковша	103 кН
Усилие резания рукояти	67.4 кН

РАБОЧИЕ ЗОНЫ

SY135C



a	Максимальная высота копания	8685 мм
b	Максимальная высота выгрузки	6180 мм
c	Максимальная глубина копания	5510 мм
e	Максимальный радиус копания	8290 мм
f	Минимальный радиус поворота	2500 мм

КОМПЛЕКТАЦИИ

SY135C

Двигатель	ISUZU / 4JJ1X
Гидронасос	Kawasaki / K7V63DTP1X9R
Распределитель	KMX13RB
Холовой редуктор	GM21VA
Поворотный редуктор	Doosan / SD070M
Цилиндр	SANY
Электронная система	SANY