

КОМПАКТНЫЙ КОЛЕСНЫЙ ЭКСКАВАТОР

 **SY155W**

МОЩНОСТЬ ДВИГАТЕЛЯ

120 кВт (163 л.с.) при 2000 об/мин

ЭКСПЛУАТАЦИОННАЯ МАССА

13700 кг

ДЛИНА СТРЕЛЫ

4600 мм

ДЛИНА РУКОЯТИ

2100 мм

ОБЪЕМ КОВША

0.6 м³

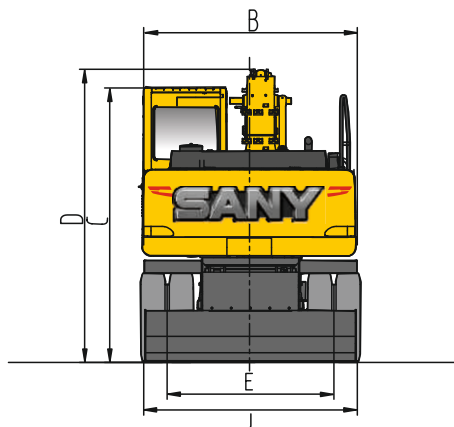
**ОДНОПОТОЧНАЯ ГИДРОЛИНИЯ
В СТАНДАРТНОЙ КОМПЛЕКТАЦИИ**



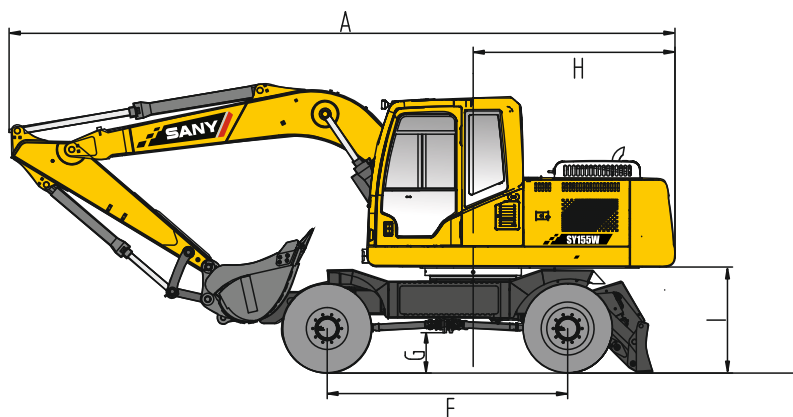
БОЛЬШАЯ МОЩНОСТЬ ПРИ ВЫСОКОЙ МАНЕВРЕННОСТИ

ГАБАРИТНЫЕ РАЗМЕРЫ

SY155W



A Габаритная длина	7690 мм
B Габаритная ширина	2490 мм
C Габаритная высота (до верха кабины)	3200 мм
D Габаритная высота	3610 мм
E Ширина колеи	1944 мм
F Колесная база	2800 мм
G Дорожный просвет	360 мм
H Радиус поворота задней части платформы	2310 мм
I Зазор противовеса	1230 мм
J Ширина отвала	2490 мм



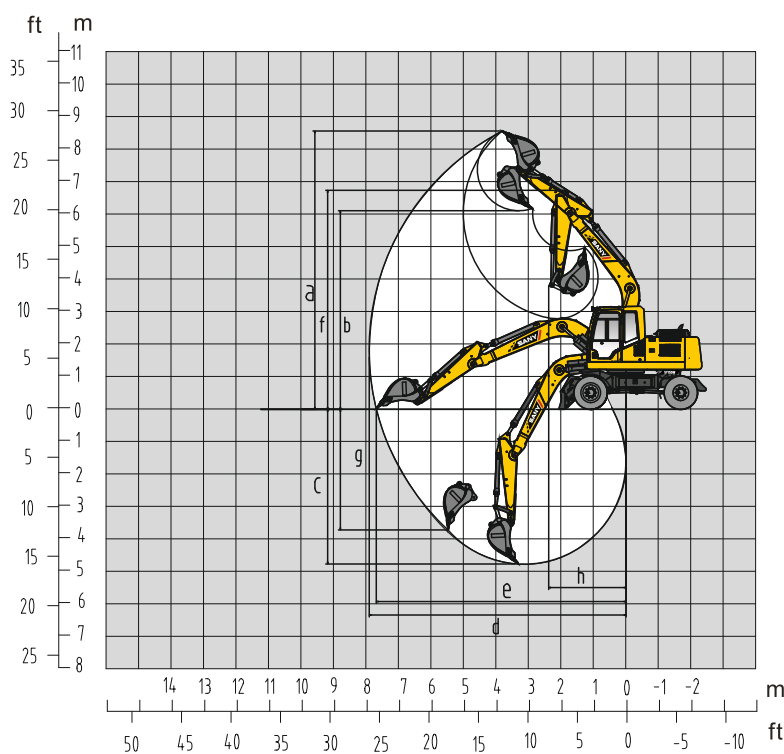
ХАРАКТЕРИСТИКИ

SY155W

Скорость передвижения	37 / 10 км/ч
Скорость поворота платформы	12.3 об/мин
Преодолеваемый подъем	70% (35°)
Количество передач	вперед: 2 назад: 2
Усилие отрыва ковша	102.3 кН
Усилие резания рукояти	75.2 кН
Макс. тяговое усилие	80 кН
Угол качания	±6.5°

РАБОЧИЕ ЗОНЫ

SY155W



a Максимальная высота копания	8600 мм
b Максимальная высота выгрузки	6200 мм
c Максимальная глубина копания	4800 мм
d Максимальный радиус копания	7960 мм
e Максимальный радиус копания (на уровне)	7750 мм
g Минимальный радиус поворота	2400 мм

КОМПЛЕКТАЦИИ

SY155W

Двигатель	ISUZU / 4HK1
Гидронасос	Kawasaki / K5V80DTP1X6R
Распределитель	Kawasaki / KMX13RB
Ходовой редуктор	Rexroth / A6VM107
Поворотный редуктор	Doosan / TSM72-RG700
Цилиндр	SANY
Электронная система	SANY
Модель резины	10.00-20 16PR