

СРЕДНИЙ ГУСЕНИЧНЫЙ ЭКСКАВАТОР **SY225CNLC**

ГАБАРИТНЫЙ

МОЩНОСТЬ ДВИГАТЕЛЯ

120 кВт (163 л.с.) при 2000 об/мин

ЭКСПЛУАТАЦИОННАЯ МАССА

22600 кг

ДЛИНА СТРЕЛЫ

5700 мм

ДЛИНА РУКОЯТИ

2900 мм

ОБЪЕМ КОВША

1,2 м³

**ДВУХПОТОЧНАЯ ГИДРОЛИНИЯ
ГИДРОЛИНИЯ РОТАЦИИ
МНОГОФУНКЦИОНАЛЬНЫЙ ДЖОЙСТИК
КАМЕРА ЗАДНЕГО ВИДА
В СТАНДАРТНОЙ КОМПЛЕКТАЦИИ**

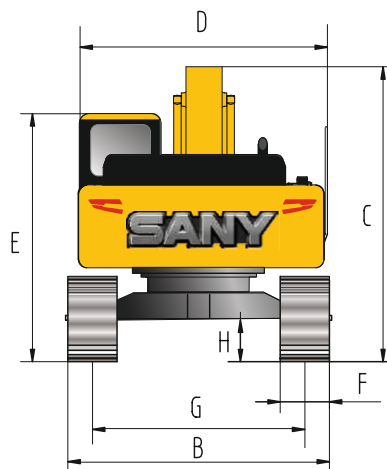
НОВИНКА



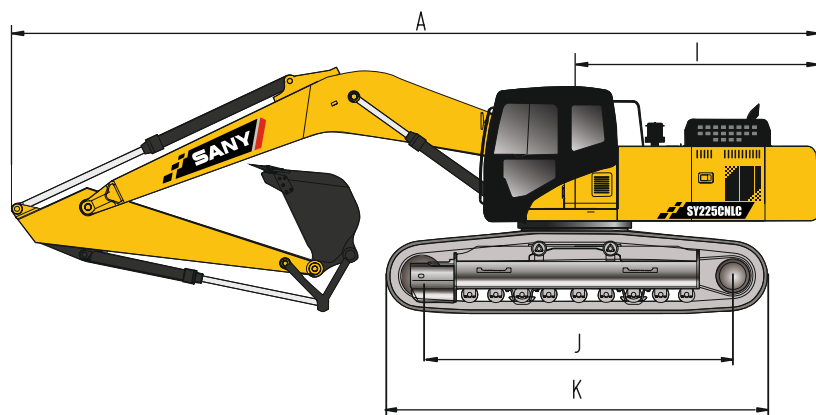
ЭФФЕКТИВНАЯ РАБОТА С ОГРОМНОЙ ПРОИЗВОДИТЕЛЬНОСТЬЮ

ГАБАРИТНЫЕ РАЗМЕРЫ

SY225CNLC



A Габаритная длина	9635 мм
B Габаритная ширина	2540 мм
C Габаритная высота	3090 мм
D Ширина по кабине машины	2540 мм
E Габаритная высота (до верха кабины)	3000 мм
F Ширина башмака по стандарту	500 мм
G Колея гусеничного хода	2040 мм
H Дорожный просвет	468 мм
I Радиус поворота задней части платформы	2950 мм
J Опорная длина гусеницы	3640 мм
K Длина гусеничного хода	5173 мм



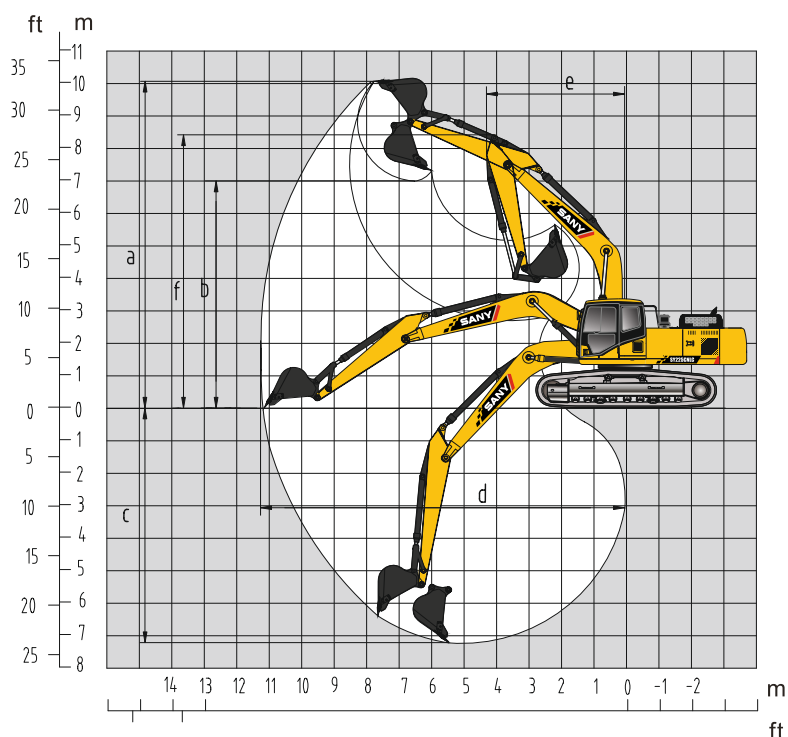
ХАРАКТЕРИСТИКИ

SY225CNLC

Скорость передвижения	5.4 / 3.3 км/ч
Скорость поворота платформы	11.5 об/мин
Преодолеваемый подъем	70% (35°)
Удельное давление на грунт	58 кПа
Усилие отрыва ковша	140.8 кН
Усилие резания рукояти	147.8 кН

РАБОЧИЕ ЗОНЫ

SY225CNLC



a Максимальная высота копания	9470 мм
b Максимальная высота выгрузки	6735 мм
c Максимальная глубина копания	6450 мм
d Максимальный радиус копания	9745 мм
e Минимальный радиус поворота	3662 мм

КОМПЛЕКТАЦИИ

SY225CNLC

Двигатель	Isuzu / 4HK1
Гидронасос	Kawasaki / K3V112DTP1N9R
Распределитель	Kawasaki / KMX15RB
Ходовой редуктор	SANY / SM8V180PHS
Поворотный редуктор	Kawasaki / M5×180CHB
Цилиндр	SANY
Электронная система	SANY
Ширина башмака	500 мм