

# СРЕДНИЙ ГУСЕНИЧНЫЙ ЭКСКАВАТОР SY245H

**МОЩНОСТЬ ДВИГАТЕЛЯ**

147 кВт (200 л.с.) при 2100 об/мин

**ЭКСПЛУАТАЦИОННАЯ МАССА**

25500 кг

**ДЛИНА СТРЕЛЫ**

5900 мм

**ДЛИНА РУКОЯТИ**

2950 / 2500 мм

**ОБЪЕМ КОВША**

1.3 м<sup>3</sup>/1.4 м<sup>3</sup>

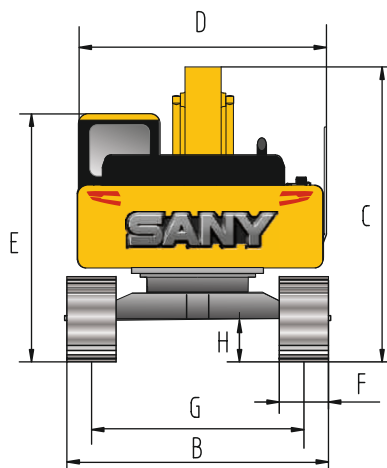
**ОДНОПОТОЧНАЯ ГИДРОЛИНИЯ  
В СТАНДАРТНОЙ КОМПЛЕКТАЦИИ**



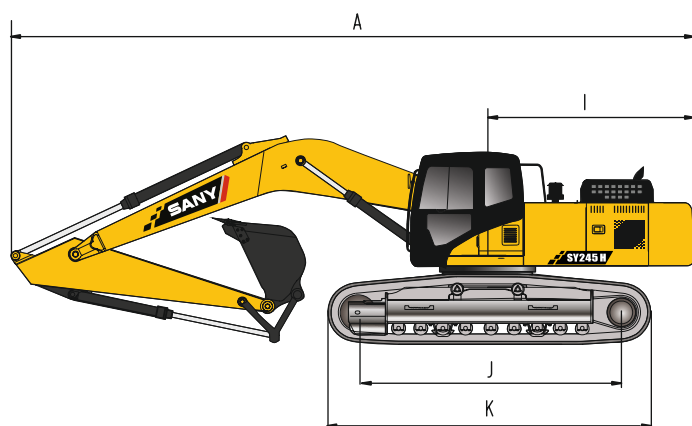
**ЭФФЕКТИВНАЯ РАБОТА С ОГРОМНОЙ ПРОИЗВОДИТЕЛЬНОСТЬЮ**

ГАБАРИТНЫЕ РАЗМЕРЫ

SY245H



A Габаритная длина	10290 мм
B Габаритная ширина	3290 мм
C Габаритная высота	3255 мм
D Ширина по кабине машины	3045 мм
E Габаритная высота (до верха кабины)	—
F Ширина башмака по стандарту	800 мм
G Колея гусеничного хода	2590 мм
H Дорожный просвет	470 мм
I Радиус поворота задней части платформы	3105 мм
J Опорная длина гусеницы	3640 мм
K Длина гусеничного хода	4445 мм



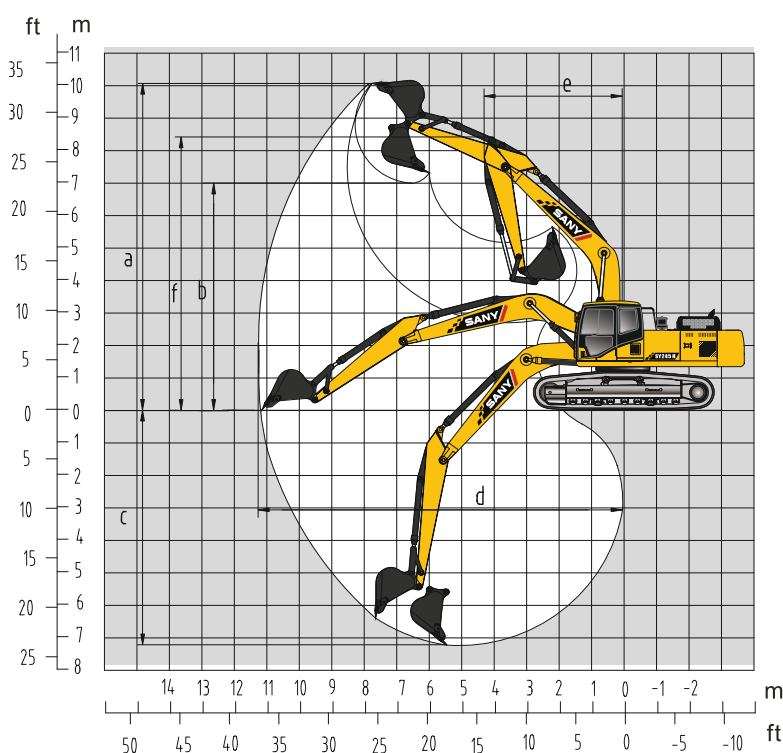
ХАРАКТЕРИСТИКИ

SY245H

Скорость передвижения	5.8 / 3.7 км/ч
Скорость поворота платформы	11 об/мин
Преодолеваемый подъем	70% (35°)
Удельное давление на грунт	39.3 кПа
Усилие отрыва ковша	170 кН
Усилие резания рукояти	120 кН

РАБОЧИЕ ЗОНЫ

SY245H



a Максимальная высота копания	9745 мм
b Максимальная высота выгрузки	6715 мм
c Максимальная глубина копания	6705 мм
d Максимальный радиус копания	10225 мм
e Минимальный радиус поворота	3800 мм

КОМПЛЕКТАЦИИ

SY245H

Двигатель	Mitsubishi / DO6FRC-TAA
Гидронасос	Kawasaki / K7V125DTP
Распределитель	Kawasaki / KMX15RB
Ходовой редуктор	KYB / TM40VD
Поворотный редуктор	Kawasaki / M5×180CHB12A5VA
Цилиндр	SANY
Электронная система	SANY
Ширина башмака	800 мм