

# СРЕДНИЙ ГУСЕНИЧНЫЙ ЭКСКАВАТОР SY330H

**МОЩНОСТЬ ДВИГАТЕЛЯ**

212 кВт (288 л.с.) при 2000 об/мин

**ЭКСПЛУАТАЦИОННАЯ МАССА**

31500 кг

**ДЛИНА СТРЕЛЫ**

6150 мм

**ДЛИНА РУКОЯТИ**

3200 мм

**ОБЪЕМ КОВША**

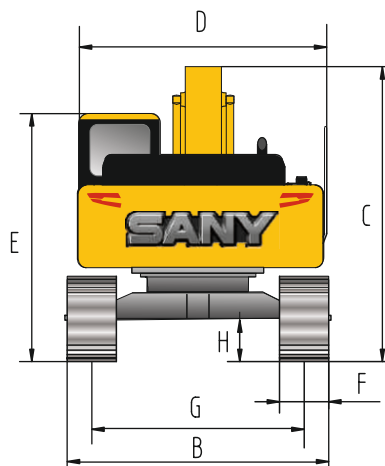
1,65 м<sup>3</sup>



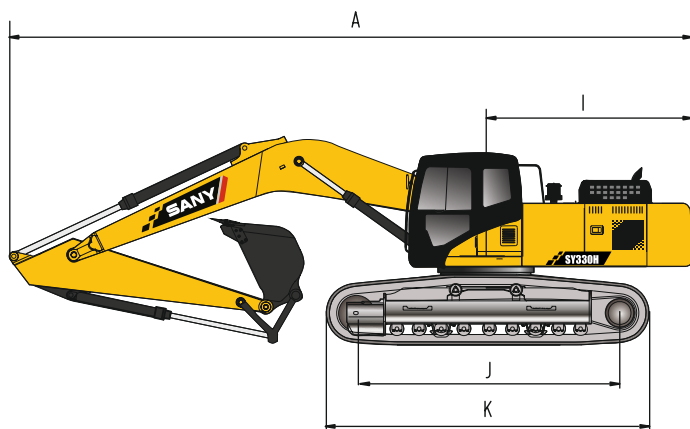
**ЭФФЕКТИВНАЯ РАБОТА С ОГРОМНОЙ ПРОИЗВОДИТЕЛЬНОСТЬЮ**

ГАБАРИТНЫЕ РАЗМЕРЫ

SY330H



A	Габаритная длина	10667 мм
B	Габаритная ширина	3190 мм
C	Габаритная высота	3470 мм
D	Ширина по кабине машины	3175 мм
E	Габаритная высота (до верха кабины)	3280 мм
F	Ширина башмака по стандарту	600 мм
G	Колея гусеничного хода	2590 мм
H	Дорожный просвет	550 мм
I	Радиус поворота задней части платформы	3315 мм
J	Опорная длина гусеницы	3916 мм
K	Длина гусеничного хода	4840 мм



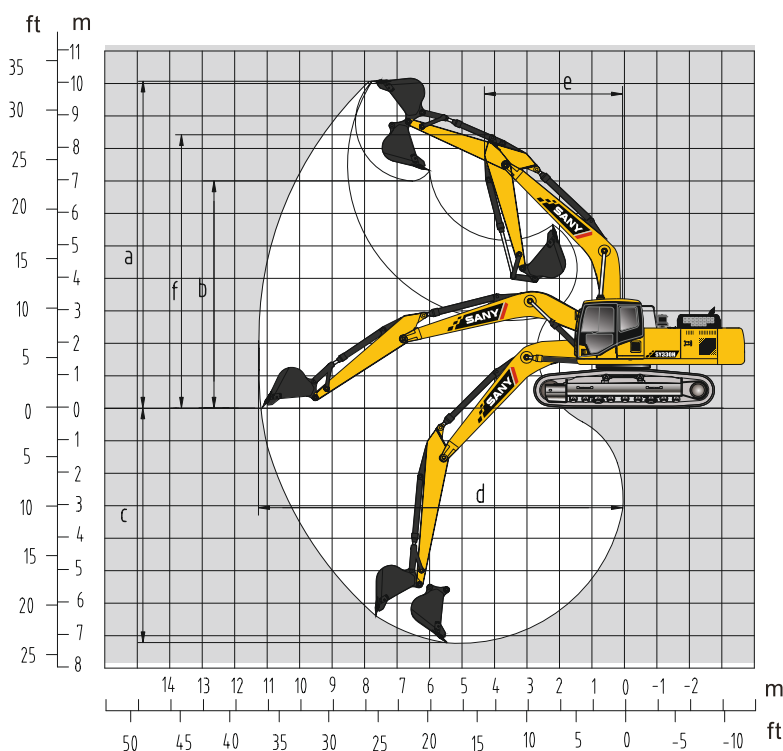
ХАРАКТЕРИСТИКИ

SY330H

Скорость передвижения	5.4 / 3.2 км/ч
Скорость поворота платформы	9.0 об/мин
Преодолеваемый подъем	70% (35°)
Удельное давление на грунт	62 кПа
Усилие отрыва ковша	204 кН
Усилие резания рукояти	167 кН

РАБОЧИЕ ЗОНЫ

SY330H



a	Максимальная высота копания	10248 мм
b	Максимальная высота выгрузки	7205 мм
c	Максимальная глубина копания	6571 мм
d	Максимальный радиус копания	10444 мм
e	Минимальный радиус поворота	4000 мм

КОМПЛЕКТАЦИИ

SY330H

Двигатель	ISUZU / GH-6HK1
Гидронасос	Kawasaki / K5V160DTH1
Распределитель	Kawasaki / KMX15RB
Ходовой редуктор	Doosan / TM60VD-A-256
Поворотный редуктор	SANY / GS20D25B.0
Цилиндр	SANY
Электронная система	SANY
Ширина башмака	600 мм