

БОЛЬШОЙ ГУСЕНИЧНЫЙ ЭКСКАВАТОР SY415H

МОЩНОСТЬ ДВИГАТЕЛЯ

257 кВт (349.42 л.с.) при 2000 об/мин

ЭКСПЛУАТАЦИОННАЯ МАССА

41500 кг

ДЛИНА СТРЕЛЫ

6500 мм

ДЛИНА РУКОЯТИ

2900 мм

ОБЪЕМ КОВША

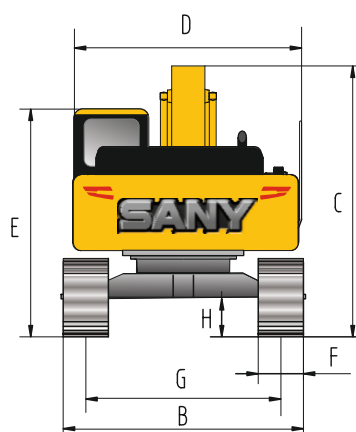
2.2 м³



МОЩНЫЕ И НАДЕЖНЫЕ МЕХАНИЗМЫ ДЛЯ МАСШТАБНЫХ ПРОЕКТОВ

ГАБАРИТНЫЕ РАЗМЕРЫ

SY415H



A Габаритная длина	11700 мм
B Габаритная ширина	3360 мм
C Габаритная высота	3740 мм
D Ширина по кабине машины	3265 мм
E Габаритная высота (до верха кабины)	3470 мм
F Ширина башмака по стандарту	600 мм
G Колея гусеничного хода	2740 мм
H Дорожный просвет	505 мм
I Радиус поворота задней части платформы	3740 мм
J Опорная длина гусеницы	4340 мм
K Длина гусеничного хода	5320 мм

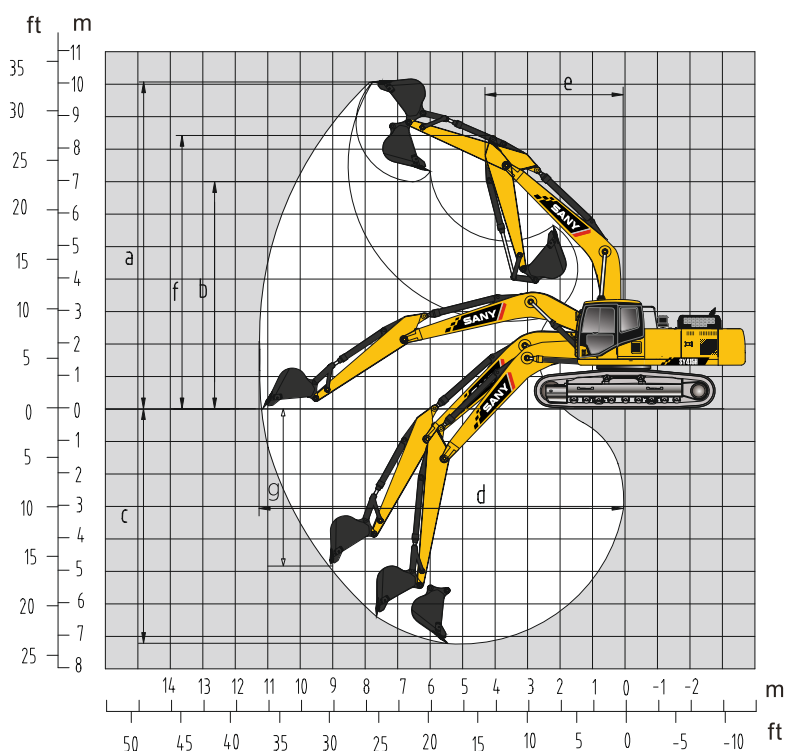
ХАРАКТЕРИСТИКИ

SY415H

Скорость передвижения	5.3 / 3.2 км/ч
Скорость поворота платформы	8.3 об/мин
Преодолеваемый подъем	70% (35°)
Удельное давление на грунт	75.3 кПа
Усилие отрыва ковша	247 кН
Усилие резания рукояти	218 кН

РАБОЧИЕ ЗОНЫ

SY415H



a Максимальная высота копания	9980 мм
b Максимальная высота выгрузки	6960 мм
c Максимальная глубина копания	7045 мм
d Максимальный радиус копания	10920 мм
e Минимальный радиус поворота	4750 мм

КОМПЛЕКТАЦИИ

SY415H

Двигатель	ISUZU / AH-6UZ1X
Гидронасос	Kawasaki / K5V200
Распределитель	SANY / HVME400
Ходовой редуктор	Nabo / GM75VA
Поворотный редуктор	Kawasaki / M5×180
Цилиндр	SANY
Электронная система	SANY
Ширина башмака	600 мм