



БОЛЬШОЙ ГУСЕНИЧНЫЙ ЭКСКАВАТОР SY750H

МОЩНОСТЬ ДВИГАТЕЛЯ

377 кВт (512.6 л.с) при 1800 об/мин

ЭКСПЛУАТАЦИОННАЯ МАССА

76200 кг

ДЛИНА СТРЕЛЫ

7000 мм

ДЛИНА РУКОЯТИ

3000 мм

ОБЪЕМ КОВША

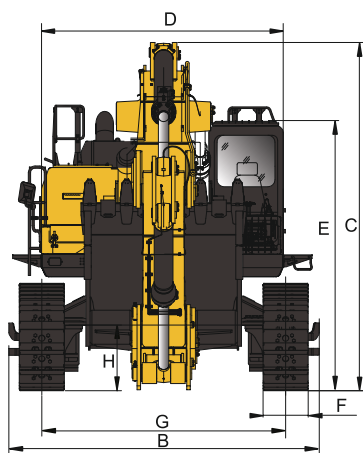
4.2 / 4.6 / 5 м³



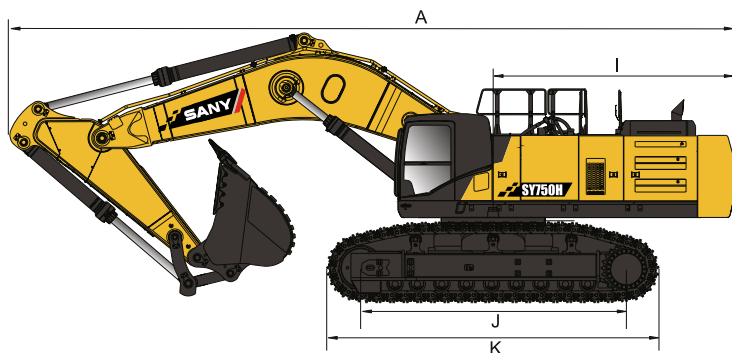
МОЩНЫЕ И НАДЕЖНЫЕ МЕХАНИЗМЫ ДЛЯ МАСШТАБНЫХ ПРОЕКТОВ

ГАБАРИТНЫЕ РАЗМЕРЫ

SY750H



A Габаритная длина	12865 мм
B Габаритная ширина	4320 мм
C Габаритная высота	4855 мм
D Ширина по кабине машины	3460 мм
E Габаритная высота (до верха кабины)	3800 мм
F Ширина башмака по стандарту	650 мм
G Колея гусеничного хода	3380 / 2780 мм
H Дорожный просвет	880 мм
I Радиус поворота задней части платформы	4220 мм
J Опорная длина гусеницы	4650 мм
K Длина гусеничного хода	5865 мм



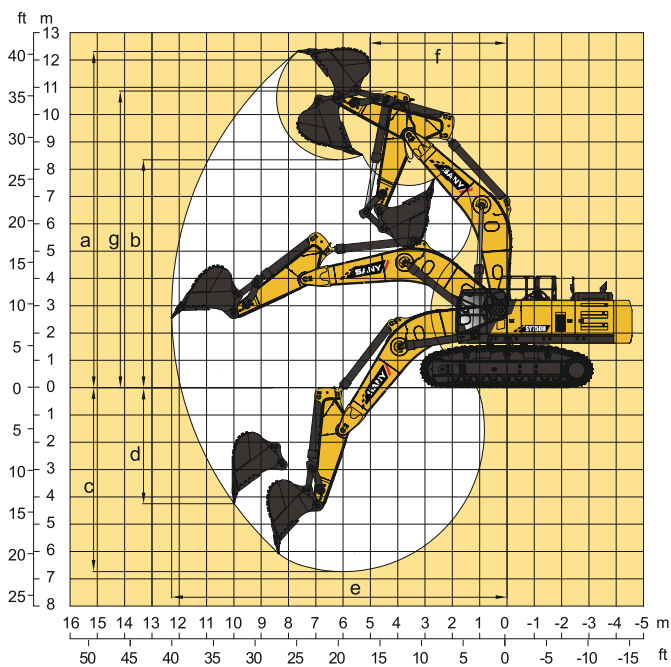
ХАРАКТЕРИСТИКИ

SY750H

Скорость передвижения	4.5 / 2.9 км/ч
Скорость поворота платформы	7.3 об/мин
Преодолеваемый подъем	70% (35°)
Удельное давление на грунт	110 кПа
Усилие отрыва ковша	402 кН
Усилие резания рукояти	345 кН

РАБОЧИЕ ЗОНЫ

SY750H



a Максимальная высота копания	11200 мм
b Максимальная высота выгрузки	7250 мм
c Максимальная глубина копания	7620 мм
d Максимальный радиус копания	12050 мм
e Минимальный радиус поворота	5520 мм

КОМПЛЕКТАЦИИ

SY750H

Двигатель	ISUZU / 6WG1
Гидронасос	Kawasaki / K3V280DTH
Распределитель	Kawasaki / KMX36NA
Ходовой редуктор	KYB / MSF340
Поворотный редуктор	Kawasaki / M5X180CHB
Цилиндр	SANY
Электронная система	SANY
Ширина башмака	650 мм