

# КОМПАКТНЫЙ ГУСЕНИЧНЫЙ ЭКСКАВАТОР **SY75C**

**МОЩНОСТЬ ДВИГАТЕЛЯ**

43 кВт (58.5 л.с.) при 2200 об/мин

**ЭКСПЛУАТАЦИОННАЯ МАССА**

7280 кг

**ДЛИНА СТРЕЛЫ**

3720 мм

**ДЛИНА РУКОЯТИ**

1620 мм

**ОБЪЕМ КОВША**

0.28 м<sup>3</sup>

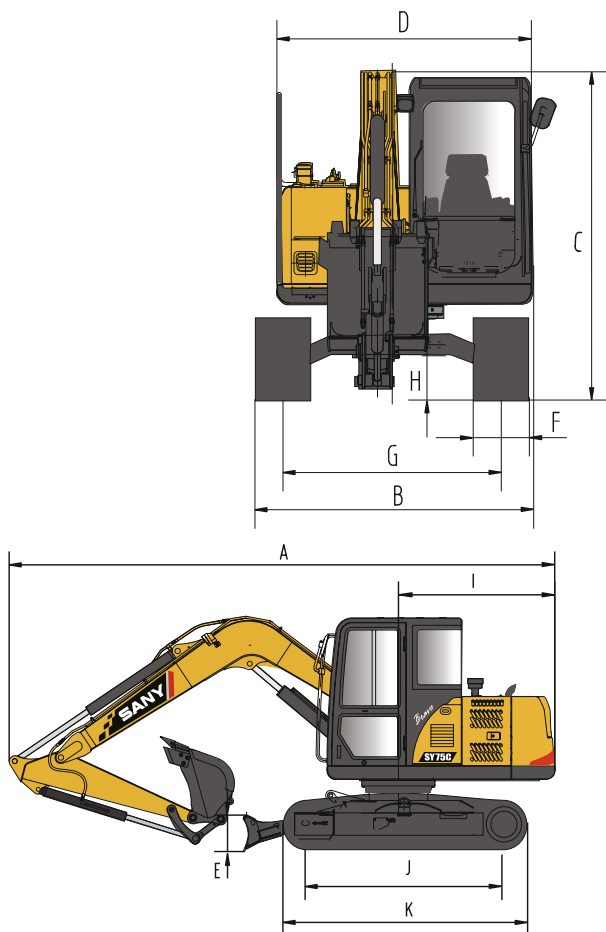
**ОДНОПОТОЧНАЯ ГИДРОЛИНИЯ  
В СТАНДАРТНОЙ КОМПЛЕКТАЦИИ**



**БОЛЬШАЯ МОЩНОСТЬ ПРИ ВЫСОКОЙ МАНЕВРЕННОСТИ**

ГАБАРИТНЫЕ РАЗМЕРЫ

SY75C



A Габаритная длина	6120 мм
B Габаритная ширина	2220 мм
C Габаритная высота (в транспорте)	2720 мм
D Ширина по кабине машины	2040 мм
E Высота отвала	405 мм
F Ширина башмака по стандарту	450 мм
G Колея гусеничного хода	1750 мм
H Дорожный просвет	380 мм
I Радиус поворота задней части платформы	1800 мм
J Опорная длина гусеницы	2195 мм
K Длина гусеничного хода	2820 мм

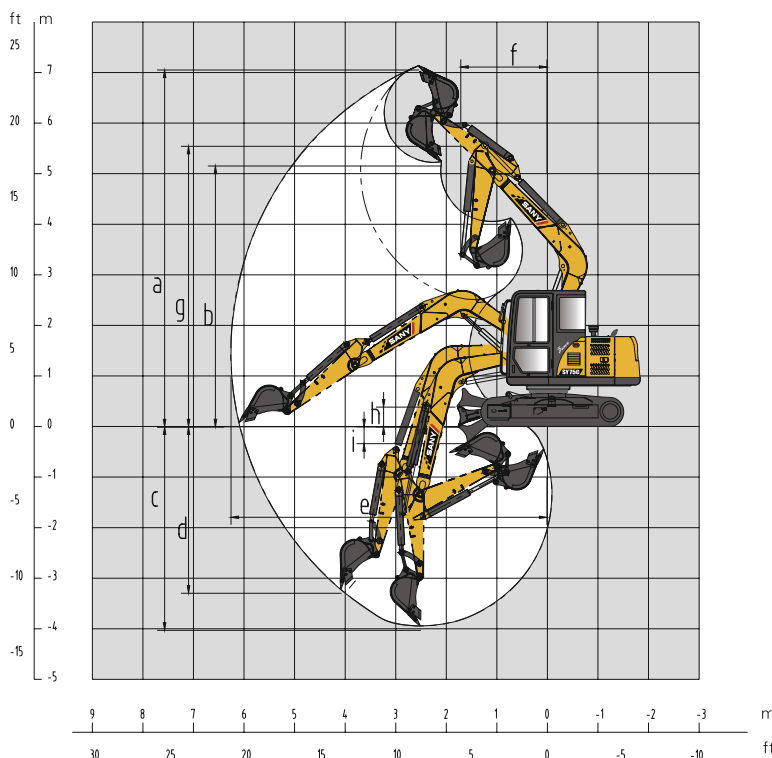
ХАРАКТЕРИСТИКИ

SY75C

Скорость передвижения	4.4 / 2.4 км/ч
Скорость поворота платформы	11.5 об/мин
Преодолеваемый подъем	70%(35°)
Удельное давление на грунт	33 кПа
Усилие отрыва ковша	56 кН
Усилие резания рукоятки	38 кН

РАБОЧИЕ ЗОНЫ

SY75C



a Максимальная высота копания	7060 мм
b Максимальная высота выгрузки	5155 мм
c Максимальная глубина копания	4020 мм
d Максимальный радиус копания	3290 мм
e Максимальный радиус копания (на уровне)	6240 мм
f Минимальный радиус поворота	1720 мм
h Макс. высота подъема отвала	350 мм
i Макс. заглубление отвала	360 мм

КОМПЛЕКТАЦИИ

SY75C

Двигатель	ISUZU / 4LE2
Гидронасос	Kawasaki / K3VL80
Распределитель	HUSCO / SCX180-H11
Ходовой редуктор	Nabo / GM10VA
Поворотный редуктор	NACHI / PCR-5B-30A
Цилиндр	SANY
Электронная система	SANY
Тип башмаков гусениц	Резиновая лента Металлические башмаки