

БОЛЬШОЙ ГУСЕНИЧНЫЙ ЭКСКАВАТОР **SY870H**

МОЩНОСТЬ ДВИГАТЕЛЯ

377 кВт (512.6 л.с.) при 2100 об/мин

ЭКСПЛУАТАЦИОННАЯ МАССА

78600 кг

ДЛИНА СТРЕЛЫ

7000 мм

ДЛИНА РУКОЯТИ

2600 мм

ОБЪЕМ КОВША

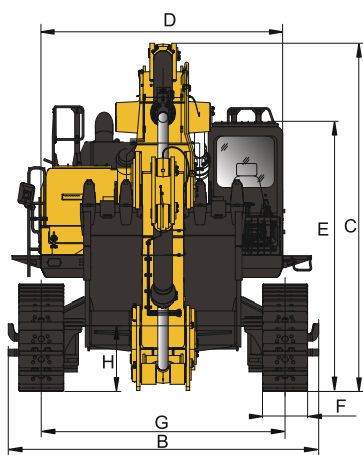
5 / 5.4 м³



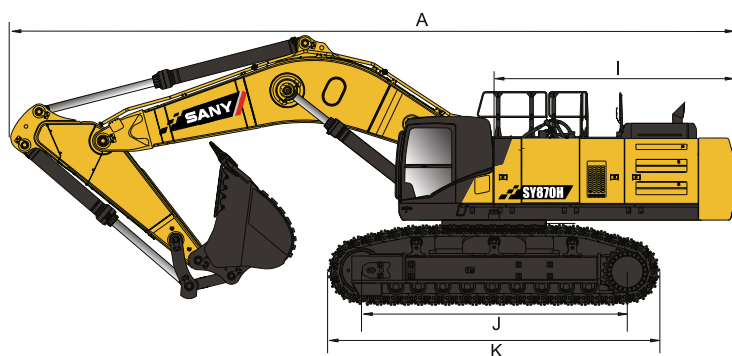
МОЩНЫЕ И НАДЕЖНЫЕ МЕХАНИЗМЫ ДЛЯ МАСШТАБНЫХ ПРОЕКТОВ

ГАБАРИТНЫЕ РАЗМЕРЫ

SU870H



A	Габаритная длина	13000 мм
B	Габаритная ширина	4320 мм
C	Габаритная высота	4742 мм
D	Ширина по кабине машины	3460 мм
E	Габаритная высота (до верха кабины)	3800 мм
F	Ширина башмака по стандарту	650 мм
G	Колея гусеничного хода	3380 / 2780 мм
H	Дорожный просвет	880 мм
I	Радиус поворота задней части платформы	4220 мм
J	Опорная длина гусеницы	4770 мм
K	Длина гусеничного хода	5946 мм



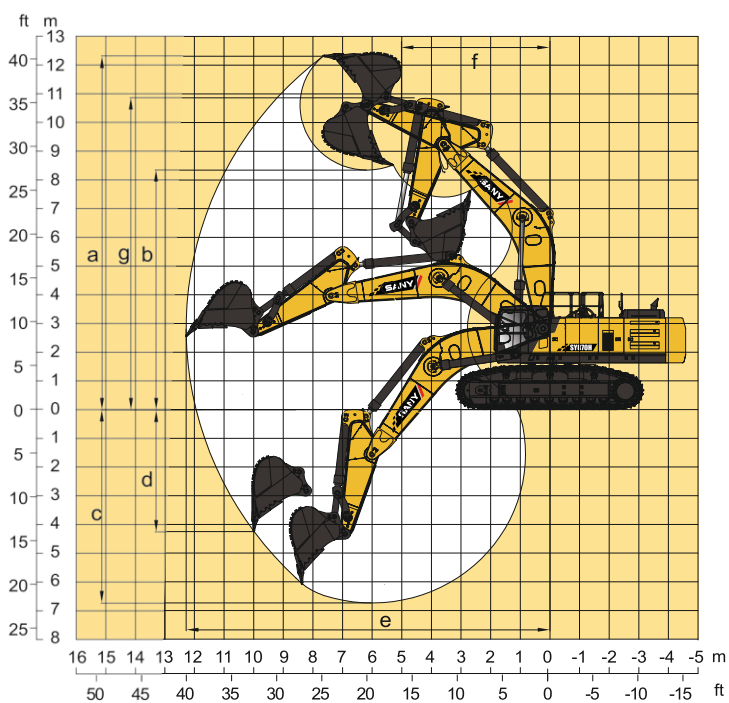
ХАРАКТЕРИСТИКИ

SU870H

Скорость передвижения	4.5 / 2.9 км/ч
Скорость поворота платформы	7.7 об/мин
Преодолеваемый подъем	70% (35°)
Удельное давление на грунт	114 кПа
Усилие отрыва ковша	432 / 469 кН
Усилие резания рукояти	370 / 402 кН

РАБОЧИЕ ЗОНЫ

SU870H



a	Максимальная высота копания	10910 мм
b	Максимальная высота выгрузки	7047 мм
c	Максимальная глубина копания	7247 мм
e	Максимальный радиус копания	11703 мм
f	Минимальный радиус поворота	5586 мм

КОМПЛЕКТАЦИИ

SU870H

Двигатель	ISUZU / 6WG1
Гидронасос	Kawasaki / K3V280DTH
Распределитель	Kawasaki / KMX36NA
Ходовой редуктор	KYB / MSF340
Поворотный редуктор	Kawasaki / M5X180CHBi
Цилиндр	SANY
Электронная система	SANY
Ширина башмака	650 мм